

MELLERUP



I Mellerup lever vi det gode og aktive liv. Byen, naturen og menneskene - alle er præget af Randers Fjord og de mange muligheder den giver. Det er Fjordlivet.

Vi arbejder sammen for at gøre Mellerup til en bedre by at leve i, ved at tænke strategisk. Vi bygger byens udvikling på tre 'søjler'; FJORDLIVET, FORENINGSLIVET og SKOLELIVET. Med udgangspunkt i disse tre temaer, vil vi udvikle vores samfund og ruste det til fremtiden.

www.mellerup.infoland.dk

Fjordlivet i Mellerup

Mellerup landsby oven for fjordskrænten er sandsynligvis grundlagt i vikingetiden som en udflytterby fra Harridslev. Sognekirken er dateret til omkring år 1100, så Mellerup har næsten 1000 års historie.

Randers Fjord - Gudenåens forlængelse fra Randers og ud til Kattegat. Om få år vil fjorden og områderne omkring den, være en Naturpark. I Mellerup arbejder vi på at styrke Mellerup som centrum i Naturparken og udnytte de muligheder naturparken giver os, til at formidle landskabet og naturens kendetegn og kvaliteter.

Området er smukt, historisk interessant og beboet af mennesker med en særlig relation til stedet. Mellerup er en naturperle og byder på helt unikke muligheder.

I dag bor vi lidt over 600 i Mellerup og vi arbejder for at blive endnu flere. Fra Mellerup er der kun 15 min. i bil/bus til Randers og 55 min. til Aarhus. I fremtiden bliver afstanden endnu kortere, med en fjordbro øst for Randers. I Mellerup arbejder vi for at sikre infrastrukturen med offentlige og private forbindelser, så vi bliver en attraktiv boligby - også for pendlere. Særligt busforbindelsen til Randers er vigtig for os.



Mellerups vision

Mellerup skal være kendt som den attraktive boligby i Naturpark Randers Fjord.



Fantastisk natur og stemning



Historisk sivproduktion



Unikke naturoplevelser



Vores hyggelige bypark

Danmarks ældste færgeforbindelse over fjorden til Voer, binder Mellerup sammen med Djursland. Ud over at være en vigtig trafikforbindelse, er færgeoverfarten både en historisk og en turismæssig attraktion.

Vi vil gøre Mellerup til et godt og attraktivt sted at bo for fremtidens børnefamilier, med mulighed for at pendle eller arbejde hjemmefra. Der skal være mulighed for at skabe sin egen enmands- eller mindre virksomhed.

Og vi vil gøre vores by til et interessant sted at besøge - vi vil have endnu flere aktiviteter til byen. Vi vil være så mange engagerede borgere, at vi kan løfte de fælles opgaver, med engagement og overskud. Det vil vi gøre ved at arbejde sammen om arrangementer og projekter. Mellerup Bylaug og de mange aktive foreninger, arbejder sammen og udvikler i fællesskab Mellerup og er med til at skabe rammerne for fjordlivet.

Bylauget vil med byens hjemmeside **mellerup.infoland.dk** og en e-mail-service, styrke informationsniveauet og opfordrer alle til at kommunikere og deltage aktivt, for på den måde at gøre hjemmesiden til et aktivt sted for deling af information.



400 års færgefart over fjorden



Åbne vidder



Fiskebord til byfesten



Hyggelig landsby



Ragna stævner ud på en festdag

Mellerup skal vokse

Vi vil være flere i Mellerup, fordi det giver os flere muligheder! Vi vil være en attraktiv boligby og vi har et ønske om at vokse til en størrelse, så vi kan understøtte vores egen købmand og få flere servicefunktioner til byen.

I Mellerup er der adskillige muligheder for at erhverve sig et hus eller en grund med Fjordudsigt og man kan bosætte sig i områder med helt forskellig karakter. Man kan købe et eksisterende historisk hus eller man kan bygge nyt. I nyudstyknngen på Fjordskrænten nord for Amtsvejen.

I den gamle landsbymidte har alle huse en historie og der er mulighed for at bo i en historisk landsby i et bevaringsværdigt hus med masser af historie og karakter. Her ligger bindingsværkshuse, fine murede huse i røde mursten fra omkring år 1900 og klassiske pudsede huse. Husene ligger tæt omkring de snoede landsbyveje, hvilket giver denne del af Mellerup en stærk landsbykarakter.

Den nye byfornyelseslov giver enddog mulighed for at søge støtte til nedrivning af nedslidt, eksisterende bebyggelse.

Neden for fjordskrænten ligger det hyggelige Østerbro, traditionelt bestående af mindre huse - næsten med fritidshuskaraktér.

Fjordbakken, Tathøj og Fjordhøj er et parcelhusområde fra 60erne og 70erne, med omkring 70 huse, næsten alle med fjordudsigt eller -kig.

<http://www.byggegrunde.randers.dk>

<http://www.kommuneplan.randers.dk>

<http://www.landsbyregistrering.randers.dk>

Mellerups vision

Mellerup skal vokse til 1000 indbyggere.

Udbygning af byen skal ske mod vest og nord.

Værdifulde landskabstræk fremhæves og indrettes til rekreative arealer.

Der skal være varierede muligheder for at bosætte sig.

Nedslidt bebyggelse fjernes og erstattes evt. med nyt.

En bybusløjfe skal forbinde Randers med Harridslev og Mellerup, samt de øvrige landsbyer mellem Mellerup og Randers; Randers-Harridslev-Støvring-Mellerup-Støvringgaard-Østrup-Albæk-Vestrup-Tjærby-Randers



Mellerups egen planlægning

Skovbælte med ride-, gang- og cykelstier

Byudvikling

Byudvikling

Mulighed for større erhverv

Byudv.

Fremtidig omfartsvej

Byggeklart

Bypark

Nybyggeri

Freholdes pga. kirkeindsigt

Forslag til vej

Byudvikling

Område der først bør bebygges

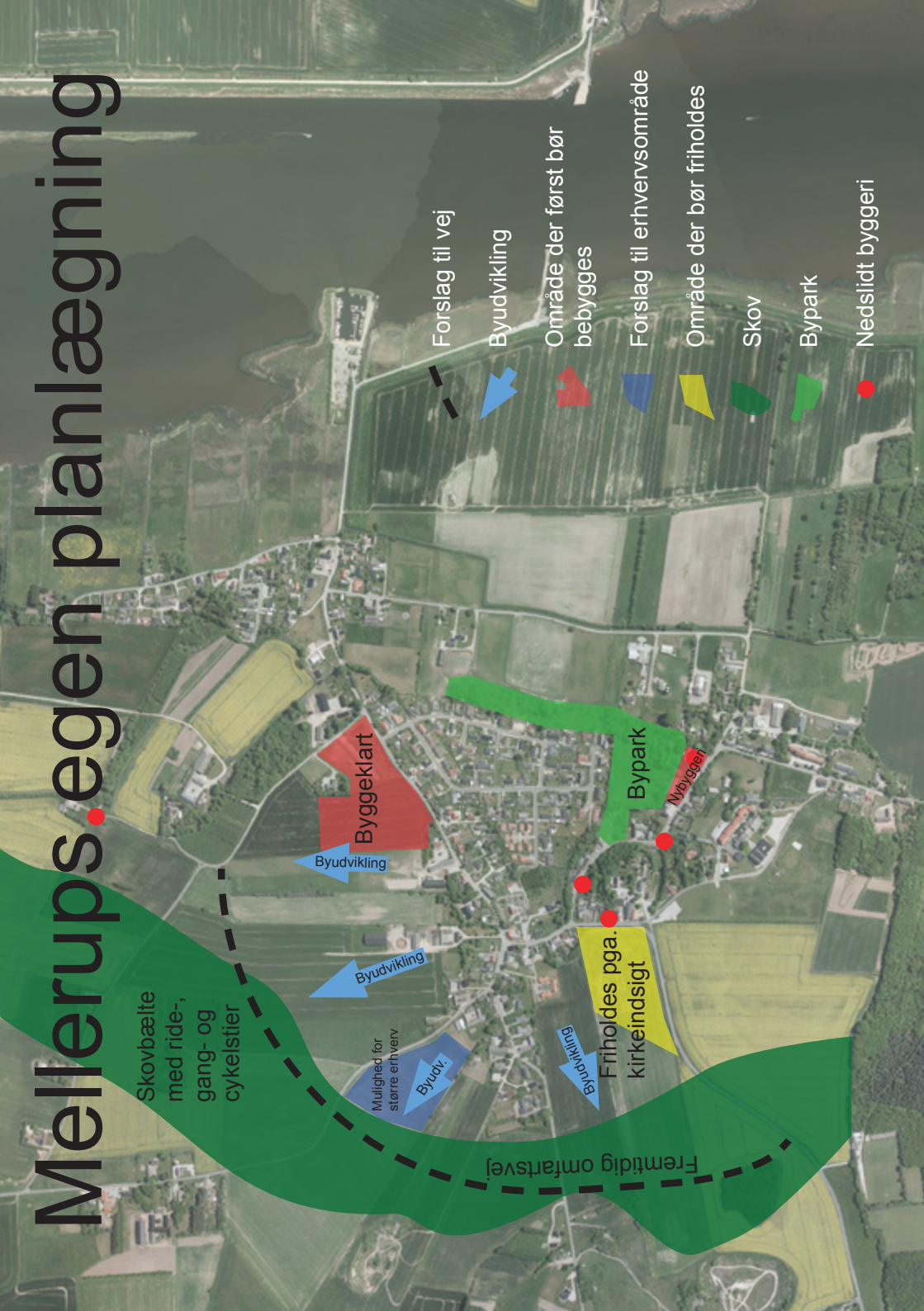
Forslag til erhvervsområde

Område der bør freholdes

Skov

Bypark

Nedslidt byggeri



Foreningslivet

Foruden fjorden, ligger Mellerup lige op ad Støvring Skov og den gamle herregård Støvringgaard. Her er alle muligheder for at godt, sundt og aktivt liv, med udsigt over Randers Fjord.

En stiggruppe arbejder med forslag til, hvordan naturen gøres mere tilgængelig. Gruppen vil i konstruktiv dialog med grundejere, arbejde for at realisere stierne.

Kajak, golf, fiskeri, fodbold - de mange muligheder kendetegner Mellerups befolkning og deres deltagelse i det særdeles aktive foreningsliv.

Her er idrætsforeningen SMIFF09, borgerforeningen, bylauget, Fællesskabet af Aktive Landsbykvinder, bådelaug, valgmenigheden, aftenskole, højskoleforening, kunstforening, Ragnas venner (færgen), musik- og teaterforening og golfklubben, foruden grundejerforeninger, kraftvarmeværket, vandværket osv.

Foreningerne er en hurtig og god måde at integrere tilflyttere i landsbyens liv. Derfor opfordres foreningerne til aktivt at opsøge og invitere nye borgere og invitere dem til at deltage i deres aktiviteter og arrangementer.

Findes der ikke en forening der dyrker din interesse, så start den op! Der er masser af engagerede folk med erfaring at trække på og i Mellerup hjælper vi hinanden. Det er op til os der bor her at udvikle vores samfund. Derfor er der gang i foreningslivet, med både idræts-, fritids- og borgerforeninger.

Nogen arrangerer aktiviteter og events, mens andre diskuterer muligheder og visioner. Samarbejde og kommunikation mellem foreningerne er afgørende for at kunne engagere ildsjæle og skabe nye idéer. Derfor arbejder vi for at styrke kommunikationen mellem foreningerne.

Mellerups vision

Adgangen til naturen forbedres gennem etablering af et sammenhængende stinet.

Attraktioner og aktivitetscentre fremhæves og udbygges.

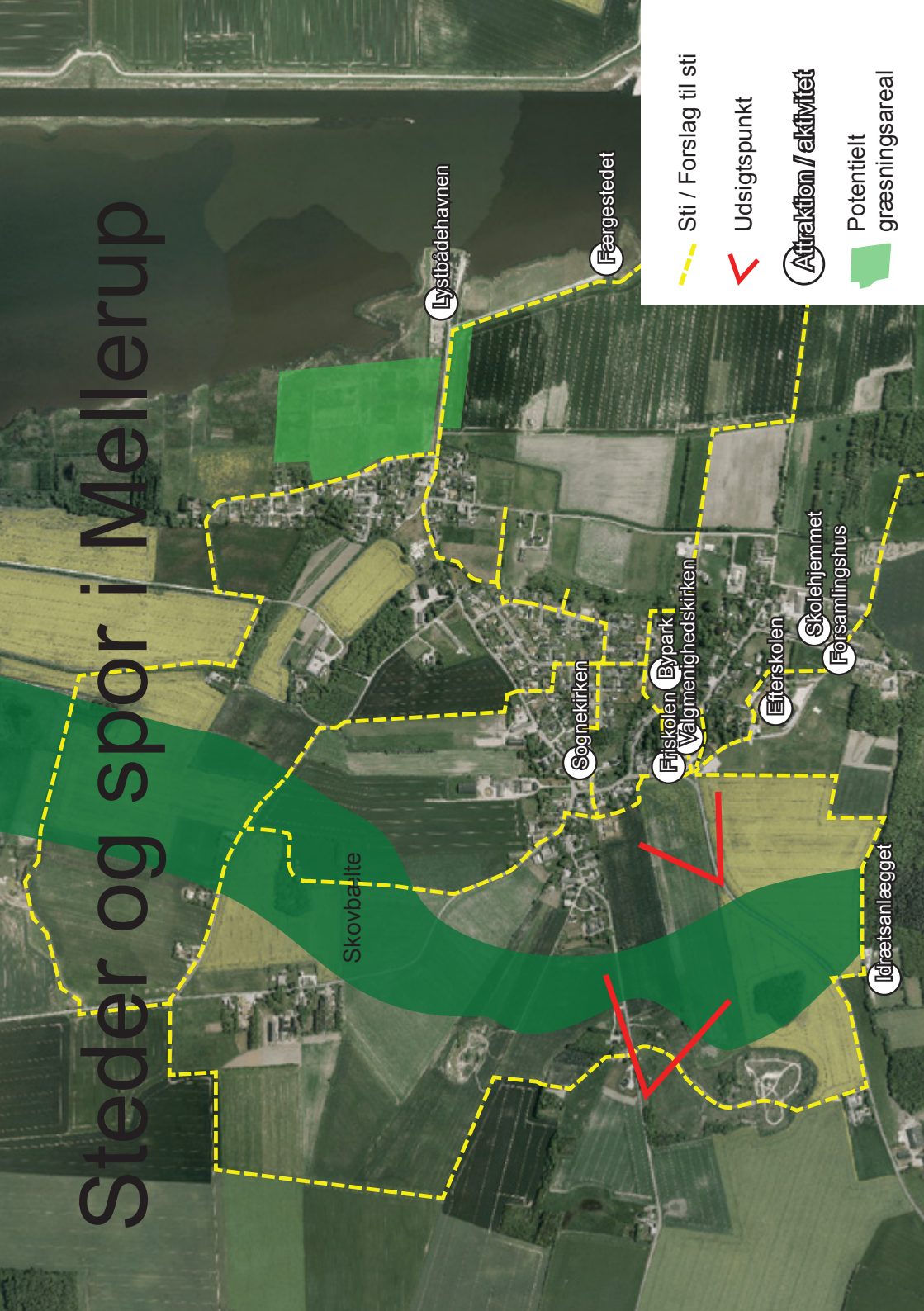
Foreningslivet styrkes gennem anerkendende og udviklende samarbejde.



**Mellerup
Bylaug, Borgerforening mm.**
<http://mellerup.infoland.dk/>

Smiff 09
<http://www.smiff.dk>

Steder og spor i Mellerup



Skovbælte

Lystbådehavnen

Færgestedet

Sognekirken

Friskolen
Bypark
Vælmenighedskirken

Efterskolen

Skolehjemmet

Forsamlingshus

Lidreetsanlægget

Sti / Forslag til sti

Udsigtspunkt

Atraktion / aktivitet

Potentielt
grænsningsareal

Skolelivet

Mellerup har en stolt skoletradition og der er både friskole, efterskole, skolehjem og højskoleaktiviteter i byen. Mellerup vil udvikle skolekulturen og arbejde for sammenhæng mellem skoler og landsby. Skolerne giver arbejdspladser og skaber liv og rammer for mange forskellige aktiviteter og begivenheder i Mellerup.

I tilknytning til Friskolen;
<http://www.mellerupefterskole.skoleintra.dk>,
som er grundlagt helt tilbage i 1887, arbejder en aktiv gruppe på at oprette en fribørnehave.

Mellerup Efterskole har fokus på musik og bevægelse og mange berømte musikere har gået på skolen, bl.a. Alberte Winding og Jette Torp.
<http://mellerupefterskole.dk/>

Folkehøjskolen var grundstammen i den Grundtvigske bevægelse, der opstod i Mellerup omkring 1880. Højskolebevægelsen lever fortsat og bruger efterskolens faciliteter i sommerperioden og arbejder for at udbygge sine aktiviteter. Som en udspringer fra højskolebevægelsen, opstod valgmenigheden i 1891 og den første præst, Jakob Knudsen, skrev salmen "Se nu stiger solen af havets skød" i Mellerup.

Mellerup Skolehjem har i dag til huse i de gamle højskolebygninger. Skolehjemmet er et specialpædagogisk døgntilbud og aflastningstilbud til børn og unge mellem 7 og 23 år og med intern skole.

Mellerup vil gerne inddrage og engagere skoleledere og personale i landsbyens liv og udvikling, så skoletraditionen lever videre og er med til at præge livet i Mellerup.

Mellerups vision

Mellerup vil bygge videre på sine stolte skoletraditioner og skal fortsat være kendt for sit aktive skoleliv.

Skolerne skal fortsat have mulighed for at udvikle sig, så de giver liv til landsbyen.



Friskolen i Mellerup



Et år på efterskole i Mellerup er fedt!

